

Nos preuves.

Nos convictions.

Communication sur le progrès
Global Compact



Bergamote.

Qu'est-ce que le Global Compact ?

L'Agence Bergamote a adhéré en 2018 au Global Compact France, le relais officiel du Global Compact des Nations unies, après avoir suivi son atelier « Coconstruire une stratégie RSE pertinente ».

Le **Global Compact France** rassemble quelque 1 400 entreprises et une centaine d'organisations à but non lucratif autour d'enjeux liés à la Responsabilité sociétale et environnementale (RSE) et au développement durable.

Il offre à ses membres un cadre d'engagement volontaire construit sur la base de 10 principes à respecter en matière de **droits humains**, de **droit du travail**, d'**environnement** et de **lutte contre la corruption**.

Si le respect de ces principes constitue le socle de l'engagement de l'entreprise, la finalité est qu'elle s'approprie un maximum des **17 Objectifs de développement durable** (ODD) définis par l'ONU, puis qu'elle les mette en œuvre et en mesure l'efficacité grâce à des indicateurs.

**NOUS SOUTENONS
LE PACTE MONDIAL**





L'ÉDITO DE L'ÉQUIPE BERGAMOTE

■ Résilience. Nom féminin : Capacité (d'un écosystème, d'une espèce) à retrouver un état d'équilibre après un événement exceptionnel.

Rarement concept n'aura pris davantage sens que celui-ci, et à ce point précis de nos Histoires (individuelles, collectives, humaines...).

Alors oui, notre agence, Bergamote, a accusé les secousses de la crise sanitaire mondiale, en écho à celles de certains de ses clients. Ces remous furent, heureusement, de courte durée, mais nous incitèrent néanmoins à analyser la pertinence et la durabilité de notre modèle organisationnel, économique, stratégique.

Nous avons réaffirmé notre vision organisationnelle et humaine d'entreprise participative et l'avons poussée encore un cran plus loin en abordant collectivement le sujet de la répartition de la valeur. Nous avons resserré notre modèle économique sur notre cœur de métier éditorial et bâti des partenariats stratégiques pour nos activités connexes.

Notre vision, nos valeurs, notre positionnement, notre expertise et notre exigence nous ont permis d'acquérir, en cette période troublée, de nouveaux

clients et de signer les accords commerciaux les plus importants de l'histoire de l'agence. Et ce, tout en travaillant sur des projets porteurs de sens avec lesquels nous sommes parfaitement alignés.

Plus que jamais notre engagement RSE fait sens, lui aussi, toujours plus profondément inscrit dans notre approche du métier, dans nos choix conscients d'entreprise engagée.

“
**PLUS QUE
JAMAIS NOTRE
ENGAGEMENT
RSE FAIT SENS**
”

C'est la raison pour laquelle nous nous inscrivons dans la démarche de labellisation et d'audit de l'Afnor via le label Engagé RSE. C'est aussi pour cela que notre agence a été sélectionnée pour intégrer un accélérateur de croissance de Bpifrance. Nous

poursuivrons avec opiniâtreté notre objectif d'amélioration continue en engageant de nouveaux chantiers dans les mois à venir : élaboration de notre bilan carbone, signature de la charte de la diversité...

C'est pour toutes ces raisons que nous renouvelons notre engagement auprès du Global Compact.

Bonne lecture !

La Berga Team ■

RSE.

Bergamote est une agence indépendante de conseil en communication éditoriale. Pour nous, être une agence éthique et engagée, c'est participer pleinement aux enjeux de notre société. Nos domaines de prédilection : la communication corporate et RSE, la communication interne et la communication RH.

Nos convictions.

L'INFORMATION AU SERVICE DE LA COMMUNICATION

Nous cultivons depuis le premier jour une exigence éditoriale issue des savoir-faire de la presse acquis par les associées fondatrices, qui font la spécificité de nos stratégies et de nos productions : des contenus à très forte valeur ajoutée sur toute typologie de médias et canaux de diffusion. Notre ADN journalistique garantit la justesse et l'efficacité des messages que nous formulons pour nos clients.

Nos preuves.

LA RSE AU CŒUR DE NOTRE EXPERTISE ET DE NOTRE GOUVERNANCE

Délivrer des messages responsables ne suffit pas. Nous veillons à les produire et à les diffuser de façon responsable, en prenant en compte l'écoconception, la gestion des données de nos clients, la relation avec les fournisseurs et les prestataires... (ODD 5.1). Pour une cohérence totale, cette démarche doit s'inscrire au sein d'une agence elle aussi responsable dans sa manière de fonctionner. Nous avons créé un modèle d'agence de communication unique inspiré de « l'entreprise libérée », qui place l'humain et le collectif au cœur de sa démarche d'entreprise et limite son impact sur l'environnement à travers différentes actions (ODD 5.C). ■

Une démarche RSE reconnue par des labels

Afin de donner plus de poids et de lisibilité à nos engagements, nous avons tenu à structurer, à formaliser notre engagement sociétal et environnemental, à le faire reconnaître par un organisme tiers indépendant. Signataire du Global Compact en 2018, l'agence a obtenu fin 2019 le score 2 étoiles du label Engagé RSE à l'issue d'un audit approfondi mené par Afnor Certification.

Des actions qui s'articulent autour de quatre piliers

Cette démarche méthodologique exigeante et concertée a permis d'identifier 4 grands piliers* qui structurent nos actions RSE :

- Assurer la performance et la croissance durable de notre agence
- Prendre soin des femmes et des hommes de Bergamote
- Promouvoir des actions vertueuses et concevoir des messages responsables
- Réduire notre empreinte environnementale

Des outils de reporting pour mesurer nos engagements

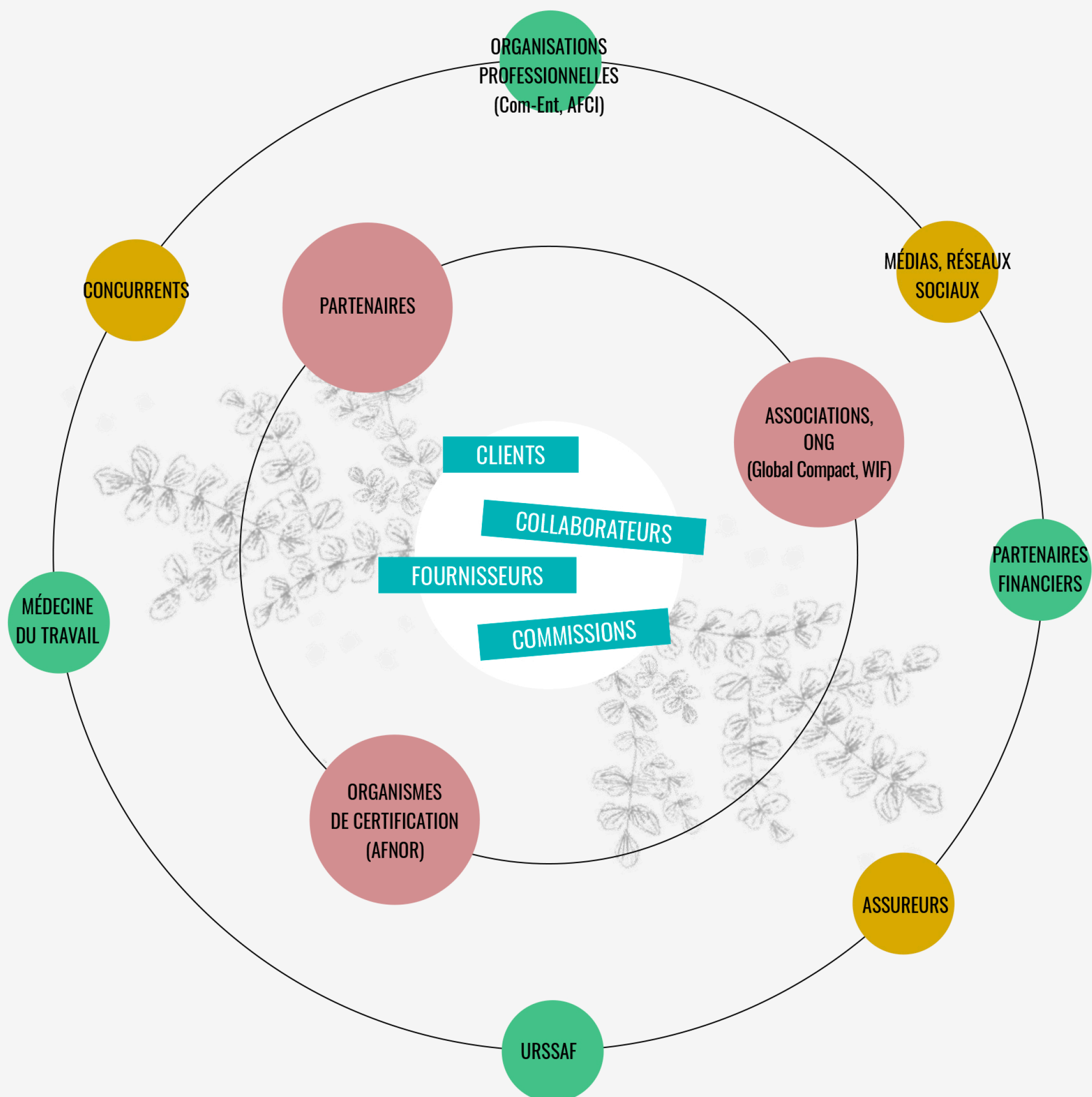
Si nous nous sommes engagés, via le Global Compact France, à publier chaque année notre rapport de Communication on progress (COP), il nous fallait encore mettre en place des outils de reporting pour mesurer nos engagements, nos progrès et valoriser nos performances extra-financières. Nous avons fait appel à une consultante spécialisée dans la RSE pour construire nos indicateurs et les suivre dans un tableau de pilotage.

Ce travail nous a permis de classer nos actions en sept grandes thématiques :

- Gouvernance de l'organisation
- Relations et conditions de travail
- Loyauté des pratiques
- Environnement
- Santé
- Communautés et développement local
- Droits de l'Homme et diversité

Ce tableau de suivi est mis à jour par la commission RSE de l'agence, composée de six personnes, dont deux associées. ■

** En raison des enjeux de notre secteur d'activité, ces quatre piliers ne correspondent pas parfaitement aux quatre thématiques du Global Compact : droits de l'Homme, normes internationales du travail, environnement et lutte contre la corruption. Cette dernière n'en reste pas moins soulevée dans notre charte éthique (ODD 16.5).*



Nos parties prenantes

Pour Bergamote, la confiance constitue la base d'une relation durable et la coopération révèle la valeur humaine. La qualité de notre travail et de nos échanges garantit la fidélisation de nos clients, dont plus de la moitié est aussi engagée dans une démarche RSE.

Chez Bergamote, nous croyons à la valorisation des talents, internes comme externes à l'agence. Qu'importent les titres et les positions hiérarchiques,

notre organisation en mode projet est centrée sur les besoins de nos clients.

La diversité de nos collaborateurs et des profils avec lesquels nous travaillons, experts dans leurs domaines, est source de créativité et de contenus à haute valeur ajoutée, quel que soit le support : rapport annuel, magazine interne ou externe, motion design, vidéo, social media... ■

NOS ENGAGEMENTS

Lancée en 2018 à l'issue de l'atelier « Coconstruire une stratégie RSE pertinente » du Global Compact, notre démarche RSE s'est consolidée autour de notre vision et à partir d'une feuille de route qui nous a permis d'identifier des enjeux et des actions sur quatre axes en cohérence avec les ODD du Global Compact.

1

Assurer la performance et la croissance durable de notre agence

Notre modèle organisationnel collaboratif (cf. focus) et nos engagements RSE ont attiré l'attention de Bpifrance, qui a intégré Bergamote dans la 3^e promotion de son accélérateur francilien. En optimisant le pilotage économique de l'agence, l'utilisation généralisée de l'ERP (Enterprise Resource Planning) depuis fin 2019 a sans conteste contribué à consolider notre potentiel de croissance. (ODD 9.1).

Tous nos salariés sont en CDI et nous sommes fidèles à nos sous-traitants.

100%

DE RECRUTEMENTS
EFFECTUÉS PAR
DÉCISION COLLECTIVE

(commission RH
et collaborateurs
concernés) sur le total
de recrutements
de l'année

Un nouvel indicateur de suivi montre que sur 33 prestataires, 19 travaillent à nos côtés depuis plus de deux ans et 14 depuis plus de cinq ans (ODD 8).

Nos équipes partagent nos standards de qualité dans un référentiel client, ce qui permet une gestion de projet optimale, depuis la prise de contact jusqu'aux livrables et au questionnaire de satisfaction.

Attentifs à la montée en compétences de nos collaborateurs, nous organisons des formations collectives et individuelles (ODD 4.4). ■

FOCUS

Nous continuons à progresser sur le chemin de l'entreprise participative en consignnant nos décisions collectives dans un tableau de suivi. Clef de voûte de l'agence, ce management s'articule autour de 4 commissions dans lesquelles se répartissent associées et collaborateurs : éthique ; ressources humaines ; développement & communication ; RSE.

« DANS LE PROLONGEMENT DE LA DYNAMIQUE DES ÉVALUATIONS PROFESSIONNELLES ET ANNUELLES À 360°, NOUS AVONS DÉCIDÉ D'ALLER PLUS LOIN EN LANÇANT UNE CONCERTATION GLOBALE SUR LE SENS DE LA RÉMUNÉRATION, SUR LES PRINCIPES D'AUGMENTATION ET DE RÉPARTITION DE LA VALEUR CRÉÉE. »

Leslie Anneron
Directrice adjointe



Pilier N°1

4 ÉDUCATION
DE QUALITÉ



8 TRAVAIL DÉCENT
ET CROISSANCE
ÉCONOMIQUE



9 INDUSTRIE,
INNOVATION ET
INFRASTRUCTURE



Prendre soin des femmes et des hommes de Bergamote

Proposer un environnement de travail sain et épanouissant a toujours été notre priorité. Nous accordons depuis toujours de l'importance au confort des sièges et des postes de travail de nos collaborateurs (conseils d'une ergothérapeute, achat de supports d'écran ou de claviers ergonomiques pour lutter contre les troubles musculo-squelettiques...). L'achat de produits ménagers écologiques, de café, chocolat et thé bio et équitables garantit une moindre exposition aux substances chimiques dangereuses (ODD 2.4 et 3.9).

L'épanouissement repose également sur une gestion autonome du temps et le recours au télétravail, formalisé

dans une charte, laquelle a permis une véritable agilité face à la crise de la Covid-19. Conscients des effets pervers du télétravail, nous avons rédigé une note de service sur le droit à la déconnexion rappelant les devoirs et responsabilités de chacun (ODD 5). ■

5

FORMATIONS RÉALISÉES EN 2020

- Prévenir les risques psychosociaux dans son équipe
- Formation à l'éditorial
- Se former à la fonction tutorale
- Filmer avec un iPhone
- Initiation aux relations presse

Destiné à faciliter l'intégration des nouvelles recrues, le Livret d'accueil a été coconstruit durant un an. Outre la vision, les valeurs et les engagements RSE de l'agence, il en résume le fonctionnement, l'organigramme, l'esprit participatif, mais aussi les outils et méthodes de travail, de communication, avec des exemples de bonnes pratiques.

“

« À MON ARRIVÉE, J'AI EU UNE « MARRAINE » ATTITRÉE POUR M'AIDER DANS MON INTÉGRATION. ENSEMBLE, NOUS AVONS PRIS LE TEMPS DE LIRE LE LIVRET D'ACCUEIL QUI M'A VRAIMENT AIDÉ À RÉPONDRE AUX NOMBREUSES QUESTIONS INHÉRENTES À TOUTE PRISE DE POSTE. J'AI AINSI RAPIDEMENT PRIS CONFIANCE, ET MIEUX VÉCU CES PREMIERS JOURS TOUJOURS TRÈS RICHES EN TERMES D'INFORMATIONS À RETENIR. »

”

Guillaume Elmassian
Chef de projet

2 FAIM «ZÉRO»



3 BONNE SANTÉ ET BIEN-ÊTRE



5 ÉGALITÉ ENTRE LES SEXES



3

BONNE SANTÉ
ET BIEN-ÊTRE



12

CONSOMMATION
ET PRODUCTION
RESPONSABLES



16

PAIX, JUSTICE
ET INSTITUTIONS
EFFICACES



FOCUS

3

Promouvoir des actions vertueuses et concevoir des messages responsables

Depuis notre création, nous avons à cœur de promouvoir les engagements sociétaux et environnementaux de nos clients à travers des formats et des traitements attractifs. Notre capacité journalistique à interroger leurs messages et à donner la parole aux femmes et aux hommes de terrain nous permet de déjouer les pièges du greenwashing. Grâce à notre expertise sur ces questions, nous accompagnons de grands groupes et des PME autour de leurs engagements RSE (Cafés Richard) ou de

PLUS DE

50%

DE NOTRE CHIFFRE
D'AFFAIRES CONCERNE
LA COMMUNICATION
RSE

leur raison d'être (GRTgaz, INDIGO Group...) avec une communication sur-mesure (ODD 12.6).

Nous défendons cette déontologie dans notre charte éthique, qui consacre un chapitre à la lutte contre la corruption, au respect des droits de la propriété intellectuelle et du RGPD (protection des données personnelles). ■

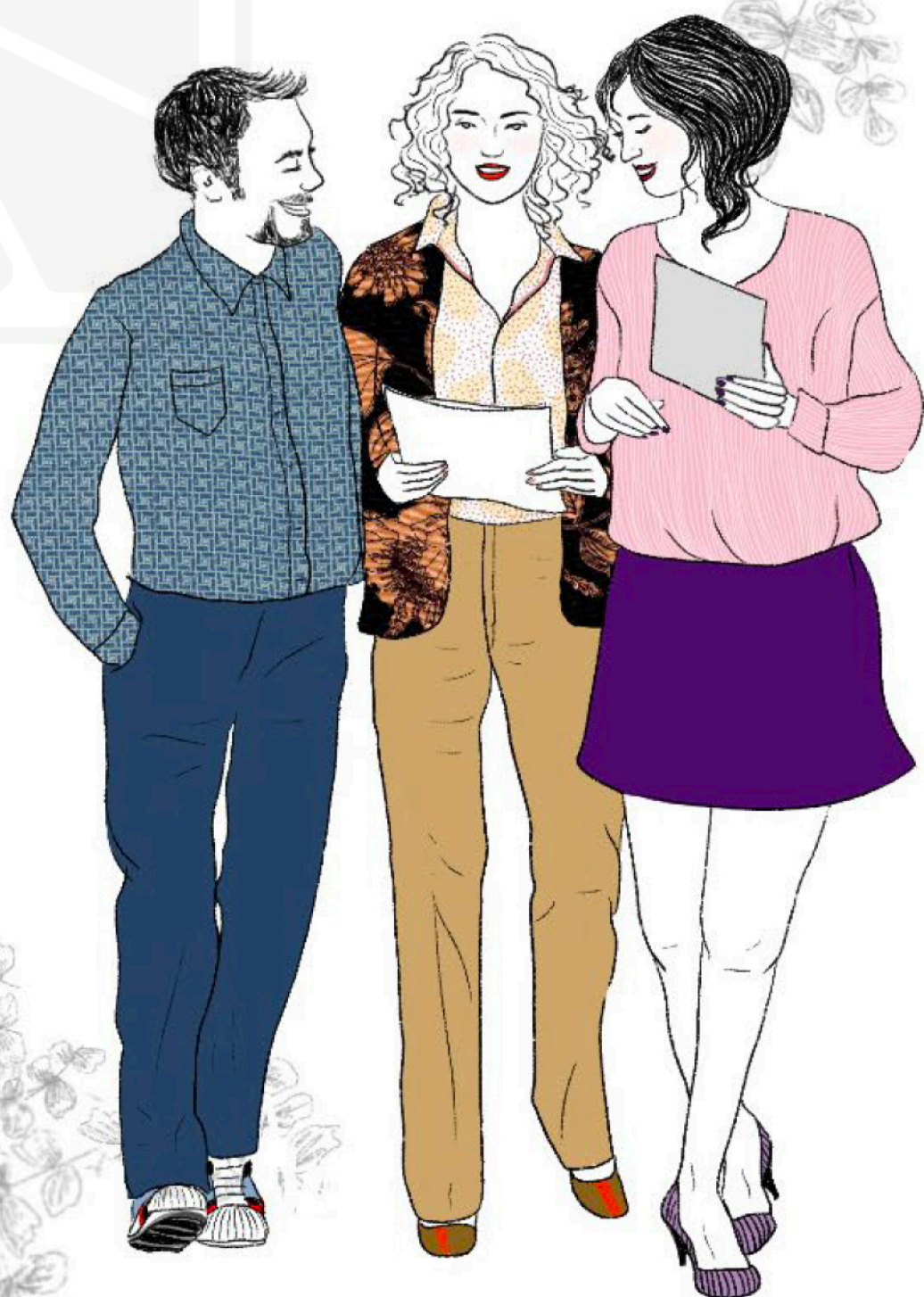
Durant la crise sanitaire, la valorisation des personnels soignants était pour nous fondamentale. Nous avons remporté l'appel d'offre de l'Union nationale ADMR (premier réseau national d'aide à domicile) pour son magazine interne destiné aux intervenants et bénévoles de terrain et celui de la Mutuelle nationale des hospitaliers pour la refonte de son magazine adhérents (110 000 exemplaires), mais aussi de son magazine en ligne et de sa communication vers ses élus et les décideurs hospitaliers (ODD 3.d).

Notre expertise RSE a également été remarquée par la conception et la rédaction du cahier spécial RSE de L'Express paru en mai 2021 (voir citation) (ODD 16.5).

“ NOUS SAVIONS QUE L'AGENCE BERGAMOTE PRODUIT RÉGULIÈREMENT DES CONTENUS SUR LES PROBLÉMATIQUES RSE. COMPTE TENU DES DÉLAIS TRÈS COURTS QUI S'IMPOSAIENT À NOUS, CONFIER L'INTÉGRALITÉ DE NOTRE CAHIER RSE À CETTE ÉQUIPE S'EST IMPOSÉ COMME L'OPTION LA PLUS SÉCURISANTE À TOUS POINTS DE VUE. »

”
Pascal Pogam
Directeur adjoint
de la rédaction de L'Express





4

Réduire notre empreinte environnementale

Les efforts engagés de longue date pour diminuer notre impact environnemental se concrétisent à travers différentes bonnes pratiques au quotidien, en particulier en matière d'achats écoresponsables (produits recyclés, produits ménagers écologiques, thé, café et chocolat bio...) (ODD 2,4).

Nous trions le papier, les piles, les cartouches d'encre, mais aussi les déchets organiques et plastiques générés durant le déjeuner (ODD 12,2).

NOUS AVONS DIMINUÉ DE

31%

NOTRE CONSOMMATION DE PAPIER DEPUIS 2019

Nous achetons les téléphones mobiles de nos collaborateurs sur des sites de réemploi (recommerce.com).

Tous nos collaborateurs utilisent les transports en commun et nous les encourageons à la pratique du vélo (voir citation) (ODD 13,3).

Ils se traduisent également dans l'éco-conception de nos productions (recours à des imprimeurs et à du papier écocertifiés). ■

FOCUS

Nous avons fait le choix d'un fournisseur d'électricité renouvelable et locale (Enercoop) (ODD 7.2) et nous encourageons les économies d'énergie, ainsi que les réunions virtuelles susceptibles de réduire l'impact carbone des déplacements, tout en étant attentifs à la sobriété numérique. Nous avons opté pour un hébergeur de site web écoresponsable.

Afin d'éviter la profusion de mails et d'envois numériques énergivores, nous systématisons l'utilisation du drive et d'un réseau social d'entreprise (Talkspirit), qui fluidifie et rationalise les échanges en interne (ODD 8.4 et 12.6).

« DURANT LE DEUXIÈME SEMESTRE 2021, NOUS ALLONS RÉALISER LE BILAN CARBONE DE L'AGENCE. C'EST UNE ÉTAPE AUSSI IMPORTANTE QU'INDISPENSABLE POUR NOUS RENDRE VRAIMENT COMPTE DE NOTRE IMPACT SUR L'ENVIRONNEMENT ET POUR TRAVAILLER ENSUITE À UN PLAN D'ACTION POUR CONTINUER À NOUS AMÉLIORER À COURT, MOYEN ET LONG TERMES. »

Aurélie Laglantine
Directrice générale





ASSURER LA PERFORMANCE ET LA CROISSANCE DURABLE DE NOTRE AGENCE

- Instaurer un management participatif et collaboratif
- Mettre en place une démarche qualité auprès de nos clients et les fidéliser
- Mettre en place une démarche qualité auprès de nos fournisseurs et les fidéliser
- Piloter la performance économique de l'entreprise
- Répartir équitablement les fruits de la croissance



PRENDRE SOIN DES FEMMES ET DES HOMMES DE BERGAMOTE

- Lutter contre les discriminations
- Développer les compétences des collaborateurs
- Prendre soin de la santé et de la sécurité des collaborateurs
- Inclure et engager nos nouveaux collaborateurs (onboarding)
- Veiller au bien-être des collaborateurs (cadre agréable, droit à la déconnexion...)



PROMOUVOIR DES ACTIONS VERTUEUSES ET CONCEVOIR DES MESSAGES RESPONSABLES

- Nous former en continu sur les sujets RSE
- Accompagner et développer la communication RSE de nos clients
- Communiquer sur nos propres actions RSE (exemplarité)
- Transmettre nos savoirs en termes de RSE à nos parties prenantes (essaimage)
- Valoriser la parole et l'expertise de femmes



RÉDUIRE NOTRE EMPREINTE ENVIRONNEMENTALE

- Favoriser l'écoconception
- Mesurer notre empreinte carbone
- Choisir des partenaires engagés et partageant nos valeurs
- Agir en faveur de la biodiversité
- Nous fournir en énergie verte
- Utiliser des modes de transport propres
- Réduire notre empreinte numérique
- Réduire et recycler nos déchets
- Avoir une politique d'achats responsables bio et équitables

Pour retrouver l'intégralité des actions menées dans le cadre de notre stratégie RSE et leurs avancées, rendez-vous sur le site du Global Compact. www.globalcompact-france.org



Bergamote.

TABLEAU DE PILOTAGE - DÉMARCHE RSE AGENCE BERGAMOTE

AXES STRATÉGIQUES	ENGAGEMENTS	ODD	ACTIONS	INDICATEURS	2020/JUIN 2021
AXE 1 : ASSURER LA PERFORMANCE ET LA CROISSANCE DURABLE DE NOTRE AGENCE	Instaurer un management participatif/collaboratif	3, 8	inclure les collaborateur.trices dans les décisions collectives les concernant	% de recrutements effectués par décision collective (commission RH + personnes concernées) sur le total de recrutements de l'année	100 %
			collecter l'ensemble des décisions collectives dans un document consultable par tous les collaborateurs (désigner un rapporteur)	existence du document	oui
	Mettre en place une démarche qualité auprès de nos clients et les fidéliser	8	envoyer un questionnaire de satisfaction à nos clients après chaque projet	nombre de questionnaires envoyés à nos clients et nombre de réponses	11 questionnaires envoyés en 2020 / 5 réponses
				taux de satisfaction de nos clients ayant répondu au questionnaire	Travail accompli avec Bergamote : 60 % ont noté 4/5 et 40 % ont noté 5/5 Conseil et la stratégie proposés par l'agence : 100 % ont noté 4/5
	Mettre en place une démarche qualité auprès de nos fournisseurs et les fidéliser	8	mettre en place une fiche projet destinée à faciliter les passations entre chefs de projet (dans le cas de congés et/ou d'externalisation) pour gagner en efficacité en interne	% de projets faisant l'objet d'une fiche	Mis en place fin 2020
			mettre en place un système permettant de ne pas avoir de retard dans nos délais de paiement	% de retards de paiement	non réalisé cette année
			solliciter les mêmes fournisseurs sur la durée (dans la mesure où leur prestation a été satisfaisante)	nombre de prestataires ayant une ancienneté > à 5 ans	11 prestataires
	Piloter la performance économique de l'entreprise	8		nombre de prestataires ayant une ancienneté comprise entre 2 et 3 ans	21 prestataires
			communiquer avec régularité auprès de nos parties prenantes internes et externes sur les résultats de l'entreprise	En cours d'élaboration	En cours d'élaboration
			déterminer des règles de répartition des fruits de la croissance	xxx (à déterminer avec le cabinet de conseil RH)	non réalisé cette année
AXE 2 : PRENDRE SOIN DES FEMMES ET DES HOMMES DE BERGAMOTE	Lutter contre les discriminations	4	appliquer les normes RGPD en vigueur	état de la sécurisation des plateformes de transfert de données	passage à Smash au lieu de We Transfer
				état de la sécurisation du serveur commun	authentification à double facteur installée en 2020
			sensibiliser les collaborateurs.trices aux normes RGPD	principes RGPD inscrits dans le livret d'accueil en version électronique	En cours
	Développer les compétences des collaborateurs	4	inscrire le principe de non discrimination dans notre charte éthique	% des collaborateurs.trices informé.es et sensibilisés à l'existence de la charte éthique	100 %
				% de collaborateurs.trices informé.es signataires de la charte éthique	100 %
			instaurer une commission éthique	existence d'une commission Éthique	Commission créée en mars 2021
			mettre en place les entretiens à 360° et formaliser un plan de formation : planning, personnes concernées, domaines concernés	% de collaborateurs.trices en CDI ayant bénéficié d'une formation au cours de l'année	60 %
				% de collaborateurs.trices en CDI ayant été audité sur leurs besoins en formation au cours de l'année	100 %
	Prendre soin de la santé et de la sécurité des collaborateurs	3	mettre en place un process d'encadrement des apprenti.es et stagiaires	nombre de tuteur.trices pour chaque alternant/stagiaire	1
				% de tuteur.trices débutant ayant bénéficié d'une formation au tutorat	100 %
			ouvrir des postes en alternance et en stage chaque année et favoriser leur reconduction	nombre d'embauche d'alternants sur l'année	3
				nombre d'alternants reconduits d'une année sur l'autre	2 (parmi les 3)
			mettre en place un dispositif autorisant le télétravail des collaborateurs.trices qui le souhaitent (2j par semaine ou plus dans un contexte extraordinaire de crise sanitaire)	retour qualitatif des collaborateurs.trices sur le télétravail	100 %
				fréquence des sondages pour connaître les jours de télétravail / présence des collaborateurs.trices	hebdomadaire
				% de collaborateurs.trices en télétravail	100 %
			fournir aux collaborateurs.trices du matériel pour télétravailler dans de bonnes conditions (ergonomie)	% des demandes satisfaites (dans la limite de la dotation individuelle de 200€) : repose-pieds, éleveurs d'ordinateurs claviers + souris, double-écrans	100 %
			former les collaborateurs.trices à la santé sécurité au travail	% de collaborateurs.trices formés	100 % des personnes présentes depuis plus de deux ans
			former les collaborateurs.trices aux gestes de premier secours	nombre de collaborateurs.trices formés	non réalisé cette année
	Inclure et engager nos nouveaux collaborateurs/trices (onboarding)	3	sensibiliser les collaborateurs.trices aux risques liés à la sédentarité	% de collaborateurs.trices sensibilisés	non réalisé cette année
			désigner un ou plusieurs capitaines pour assurer l'évacuation des locaux en toute sécurité en cas d'incendie	inscription des informations sur les risques dans un document	non réalisé cette année
	Veiller au bien-être des collaborateurs (cadre agréable, droit à la déconnexion...)	3	créer un livret d'accueil pour nouveaux arrivants	nombre de capitaines identifiés	non réalisé cette année
				% de nouveaux arrivants (CDI, alternant.es, stagiaires) ayant reçu le livret d'accueil à leur entrée dans l'entreprise de puis sa création	100 %
			former et sensibiliser les collaborateurs.trices aux risques psychosociaux	nombre de collaborateurs.trices formés aux RPS	4
				% de collaborateurs.trices sensibilisés aux RPS	100%
			mettre en place un groupe de soutien aux apprenties en plus du tutorat en période de télétravail	existence d'un groupe de travail TTBE	REX qualitatif
			donner aux collaborateurs.trices le droit d'être doté.es d'un téléphone portable à usage professionnel	% de collaborateurs.trices dotés d'un téléphone portable professionnel à l'issue de leur demande	100 %
			ne pas contacter un collaborateur en dehors de ses heures de travail sans l'avoir prévenu et avoir obtenu son aval	% de satisfaction des collaborateurs.trices	non réalisé cette année
			végétaliser les espaces de travail	% de bureaux dotés d'une ou de plusieurs plantes vertes	100 %
			instaurer des «cleaning days» au sein de l'agence pour maintenir les bureaux bien rangés	fréquence des «cleaning days»	1 à 2 fois par an
			impliquer les collaborateurs.trices dans la décoration de l'agence	% de collaborateurs.trices impliqués dans les projets de décoration de l'agence	non réalisé cette année
			concevoir une charte Qualité de vie (commissions RH et RSE) - cf. tableau des irritants NB : ceci est une recommandation AFNOR	à déterminer au moment de la réflexion sur ce sujet	non réalisé cette année
			organiser des réunions hebdomadaires dont l'objet est de bien répartir la charge de travail	% de collaborateurs.trices satisfaits de leur charge de travail	non réalisé cette année
			impliquer les collaborateurs.trices dans la définition de leur fiche de poste (missions, fonctions, rôle dans l'entreprise)	% de fiches missions réalisées	100 %
AXE 3 : PROMOUVOIR DES ACTIONS VERTUEUSES ET CONCEVOIR DES MESSAGES RESPONSABLES	Nous former en continu sur les sujets RSE	-	organiser des réunions régulières de communication autour des enjeux RSE de l'agence	% des salariés formés à la RSE (concernant leur métier en priorité)	non suivi cette année
			afficher les objectifs de développement durable des Nations Unies et leur traduction pour Bergamote dans les locaux de l'agence	nombre d'affiches placardées dans les locaux de l'agence	6
			former des membres de la commission RSE aux enjeux autour de la norme ISO26000	% de membres de la commission RSE formés à la norme ISO26000	non réalisé cette année
	Accompagner et développer la communication RSE de nos clients	-	travailler avec des clients ayant formalisé un engagement RSE	nombre de clients avec lesquels nous avons collaboré sur l'année, ayant formalisé un engagement RSE	8
	Communiquer sur nos propres actions RSE (exemplarité)	-	concevoir notre COP Global Compact sous forme de mini-rapport RSE	existence d'une COP mini-rapport RSE	réalisé à l'été 2021
			informer nos parties prenantes de l'existence de notre charte éthique	inscription de cette mention dans notre COP et dans nos documents de prospection	Réalisé
	Transmettre nos savoirs en termes de RSE à nos parties prenantes (essaimage)	-	communiquer sur nos actions RSE et nos données chiffrées sur les réseaux sociaux de l'agence	nombre de posts sur l'année sur les réseaux sociaux de l'agence	4 pour Facebook, 3 pour LinkedIn
			valoriser les engagements et actualités RSE de l'agence sur son site internet	communication sur les engagements de Bergamote sur son nouveau site (refonte 2021)	non pertinent
AXE 4 : RÉDUIRE NOTRE EMPREINTE ENVIRONNEMENTALE	Favoriser l'écoconception	12, 15	sensibiliser nos parties prenantes à la RSE	nombre de parties prenantes sensibiliser à la RSE (Fab25, clients...)	non comptabilisé cette année
			solliciter des femmes du réseau Expertes parmi nos prestataires pour des projets de l'agence	nombre d'expertes sollicitées pour participer à des projets (interviews, interventions...)	non comptabilisé cette année
	Mesurer notre empreinte carbone	12, 15	utiliser des papiers certifiés pour l'impression de supports print (limitation de la gache papier par un choix de format adapté - sensibilisation des clients aux quantités justes et nécessaires - encres végétales)	% de projets print utilisant des papiers certifiés sur la totalité des projets print réalisés sur l'année	95-99% (PEFC, FSC...)
	Choisir des partenaires engagés et partageant les mêmes valeurs que les nôtres	12, 14, 15	faire figurer des propositions d'écoconception dans les recommandations faites à nos clients pour les projets print	% de recommandations dans lesquelles figurent des propositions d'écoconception pour les projets print	non comptabilisé cette année
	Agir en faveur de la biodiversité	15	faire une formation en interne/action de sensibilisation sur les pratiques d'éco-conception pour que les collaborateurs aient tous les même niveau d'information	% de collaborateurs.trices formés à l'écoconception (chefs de projet, directrices de clientèle)	non comptabilisé cette année
	Nous fournir en énergie verte	7, 12, 13, 15			
	Utiliser des modes de transport propres	7, 12, 13, 15	réaliser et mettre à jour le bilan carbone de l'entreprise	EmpreinteCarb	Prévu fin 2021
			recourir aux prestations d'imprimeurs certifiés, écolabellisés	% d'imprimeurs certifiés écoresponsables parmi tous nos fournisseurs imprimeurs	100 %
	Réduire notre empreinte numérique	12, 15	planter des fleurs mellifères sur les appuis de fenêtre de l'agence	nombre de jardinières avec plantes mellifères	non pertinent sur cette année (confinement)
			souscrire un contrat chez un fournisseur d'électricité verte (Enercoop)	consommation annuelle en KWh	13 915 KWh
			réduire les déplacements professionnels effectués avec voiture	% d'électricité d'origine renouvelable dans notre consommation	100 %
	Réduire et recycler nos déchets	12, 14, 15	nombre de km effectués en voiture sur l'année pour cause de déplacement professionnel	nombre de km effectués en voiture sur l'année pour cause de déplacement professionnel	non pertinent sur cette année (COVID)
			retour d'expérience des collaborateurs.trices sur leur utilisation quotidienne de ce réseau	retour d'expérience des collaborateurs.trices sur leur utilisation quotidienne de ce réseau	non réalisé cette année
			à déterminer	à déterminer	non réalisé cette année
			% de collaborateurs ayant reçu un téléphone professionnel reconditionné parmi ceux équipés	% de collaborateurs ayant reçu un téléphone professionnel reconditionné parmi ceux équipés	100 %
			traiter les déchets électroniques à part	% des appareils déposés	non réalisé cette année
			mettre à disposition des collaborateurs.trices du matériel permettant d'éviter l'utilisation de contenants en plastiques et les sensibiliser à l'existence de ce matériel	listing du matériel mis à disposition	1 mug pour chaque salarié, 1 fontaine à eau > 1 carafe d'eau filtrante + filtres, totebags
			fréquence de la note de rappel sur l'existence du matériel	fréquence de la note de rappel sur l'existence du matériel	non réalisé cette année
	Avoir une politique d'achats responsables bio et équitables	12, 14, 15	prévoir des poubelles permettant de trier les déchets et sensibiliser les collaborateurs.trices au tri	présence d'un affichage de sensibilisation	1 affichage dédié au recyclage sur les poubelles de l'agence pour opérer le tri sélectif
				nombre de poubelles par type de déchet	10 poubelles papier, 5 carton/emballage, 2 déchets alimentaires, 2 corps creux
				% de poubelles étiquetées	100 %
			utiliser des produits de nettoyage non nocifs pour l'environnement	existence d'une clause environnementale dans notre contrat pour les produits de nettoyage	non applicable car période COVID
			acheter des produits bio et éthiques pour les pauses café/thé au sein de l'agence	% de produits achetés issus du commerce équitable et équivalent euros	non applicable car période COVID
			puiser dans un catalogue de produits écolabellisés pour les fournitures de bureau	% de nos achats réalisés à partir d'un catalogue de fournisseur écoresponsable	90 %



Bergamote.

Agence Bergamote
Aurélie Laglantine
Directrice Générale
48, rue Vivienne
75002 Paris, France

H.E. Antonio Guterres
Secrétaire Général
Nations Unies
New York, NY 10017
USA

Paris, le 17 août 2021

Objet : Déclaration de soutien renouvelé au Global Compact des Nations Unies

Honorable Secrétaire Général,

J'ai l'honneur de vous confirmer la volonté de Bergamote de poursuivre son soutien aux dix principes du Global Compact des Nations Unies concernant le respect des droits de l'Homme et des normes internationales du travail, la protection de l'environnement et la lutte contre la corruption.

Par cette lettre, nous vous faisons part de notre volonté de poursuivre nos engagements vis-à-vis du Global Compact dans une démarche d'amélioration continue en faveur du développement durable, qui après cette année 2020 mouvementée, nous semble, plus que jamais, faire sens.

Nous convenons que l'une des obligations qui conditionne notre participation au Global Compact est la publication d'une Communication sur le Progrès (COP) décrivant les efforts de notre entreprise pour soutenir la mise en œuvre des dix principes et de s'engager auprès du Global Compact. Nous soutenons la responsabilité publique et la transparence, par conséquent nous nous engageons donc à publier nos progrès tous les deux ans, en conformité avec les directives pour les Communications sur l'Engagement du Global Compact des Nations Unies.

Nous publions ainsi cette année sur le site internet du Global Compact un document représentant nos actions en matière de responsabilité sociale et environnementale pour l'année 2020 et le premier semestre 2021.

Aurélie LAGLANTINE
Directrice Générale de l'Agence Bergamote

BERGAMOTE PRESSE SAS
48 rue Vivienne - 75002 PARIS
Tél. 01 81 22 29 80
contact@agencebergamote.com
Siret : 537 788 291 00046 - RCS Paris

Agence Bergamote
48, rue Vivienne - 75002 Paris
contact@agencebergamote.com - www.agencebergamote.com
SAS au capital de 20 000 euros. RCS Paris. N° Siret 53778829100046